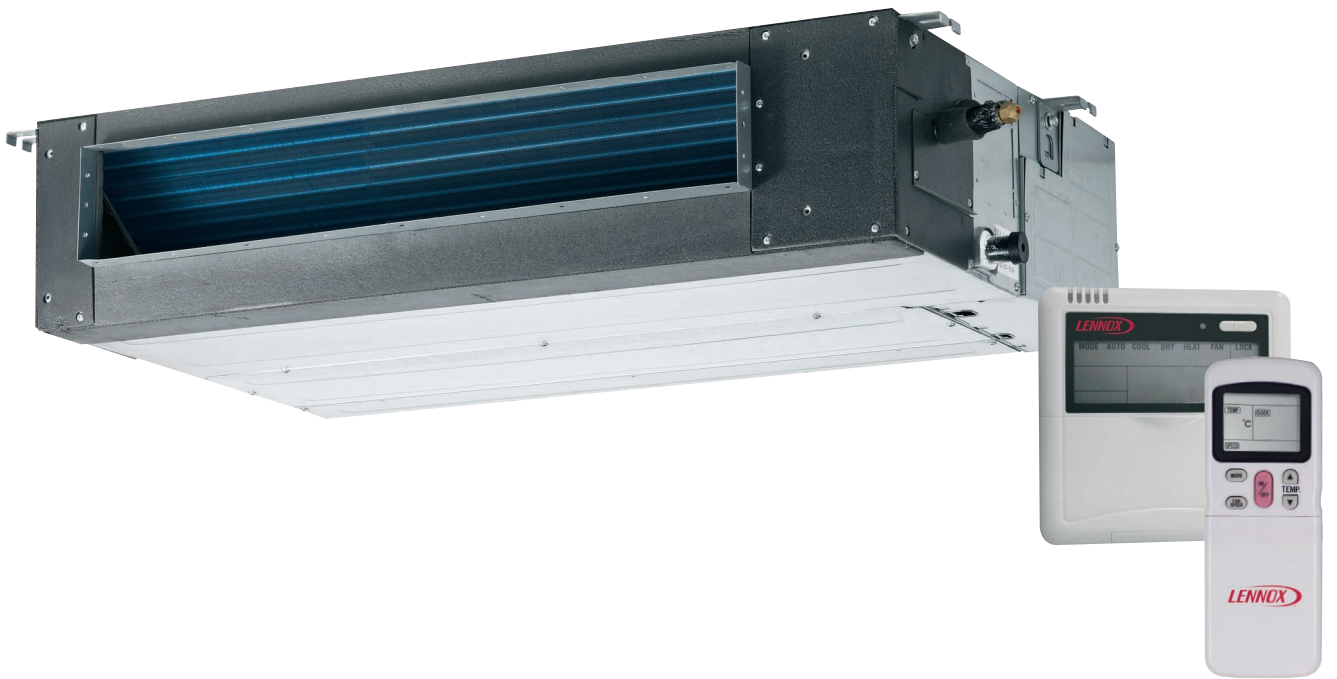


JUNTOS,
EL AHORRO DE ENERGÍA
Y TU COMODIDAD



Caja Plenum incorporada y compatible
con cualquier unidad condensadora

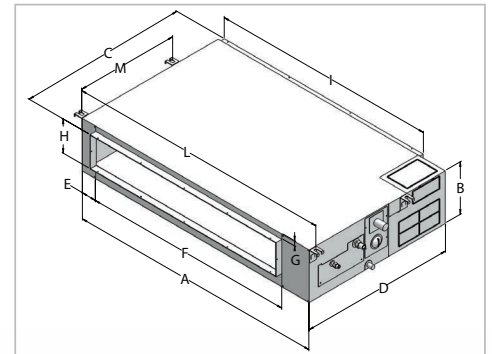
- 18,000 BTU/H
- 24,000 BTU/H
- 36,000 BTU/H
- 48,000 BTU/H
- 60,000 BTU/H



MODELO		FCCMD018100P6	FCCMD024100P6	FCCMD036100P6	FCCMD048100P6	FCCMD060100P6
Capacidad						
Alimentación Eléctrica	V - Hz - Ph	220~ - 60 - 1	220~ - 60 - 1	220~ - 60 - 1	220~ - 60 - 1	220~ - 60 - 1
Capacidad	Btu/h	18,000	24,000	36,000	48,000	60,000
Enfriamiento	Potencia	W	1,920	2,570	3,820	5,190
EER	W/W	2.75	2.74	2.76	2.71	2.70
Unidad Interior						
Potencia	W	119	139	235	303	303
Ventilador	Capacitor	uF	3.5uF / 450V	3.5uF / 450V	10uF / 450V	10uF / 450V
Velocidad (Hi/Med/Lo)	r/min	1,170 / 790/790	875 / 730 / 670	1,060/910 / 820	1,080 / 880 / 760	1,080 / 880 / 760
Serpetín	a. Número de columnas	3	4	3	4	4
	b. Espacio entre aletas	mm	1.5	1.5	1.4	1.5
	c. Tipo de aletas	Hydrophilic aluminium				
	d. Número de circuitos	4	6	8	8	8
Dimensiones (LargoxAnchoxAlto)	mm	920x210x635	920x210x635	1,140x270x775	1,200x300x865	1,200x300x865
Empaque (LargoxAnchoxAlto)	mm	1,135x290x655	1,135x350x655	1,135x350x795	1,385x373x920	1,385x373x920
Peso Neto/Bruto	Kg	26/30	29/34	42/47	49/55	49/55
Datos de Operación						
Flujo de Aire (Hi/Mi/Lo)	m³/h	1,170/770/650	1,400/1,100/1,00	2,270/1,890/1,650	3,010/2,410/1,940	3,150/2,510/1,990
Presión del nivel sonoro (Hi/Mi/Lo)	dB(A)	44/31/26	44/35/32	46/44/42	48/45/40	48/45/40
Presión de Diseño	Mpa	2.6/1.0	2.6/1.0	2.6/1.0	2.6/1.0	2.6/1.0
Diámetro de tubo de agua de drenaje	mm	φ25	φ25	φ25	φ25	ODφ25
Linea Líquido/ Linea Gas	mm	φ 6.35/φ12.7 (1/4" / 1/2")	φ 9.52/φ15.9 (3/8" / 5/8")	φ 9.52/φ19 (3/8" / 3/4")	φ 9.52/φ19 (3/8" / 3/4")	φ 9.52/φ19 (3/8" / 3/4")

Dimensiones

	Dimensiones de la unidad				Distribución de flujo de aire					Dimensión de soporte	
	A	B	C	D	E	F	G	H	I	L	M
18	920	210	635	570	65	713	35	119	815	960	350
24	920	270	635	570	65	713	35	179	815	960	350
36	1140	270	775	710	65	933	35	179	1035	1180	490
48~60	1200	300	865	800	80	968	40	204	1094	1240	500



Características

- Termostato Alámbrico
- Operación silenciosa
- Control remoto inalámbrico
- Caja Plenum
- R22 / R-410



*Las especificaciones pueden estar sujetas a cambios sin aviso previo.
 *Siempre consulte la placa del equipo para verificar los requerimientos eléctricos exactos.
 *Números de modelos, imágenes y especificaciones de todos los productos pueden estar sujetos a cambios sin previo aviso.



Innovation never felt so good.™